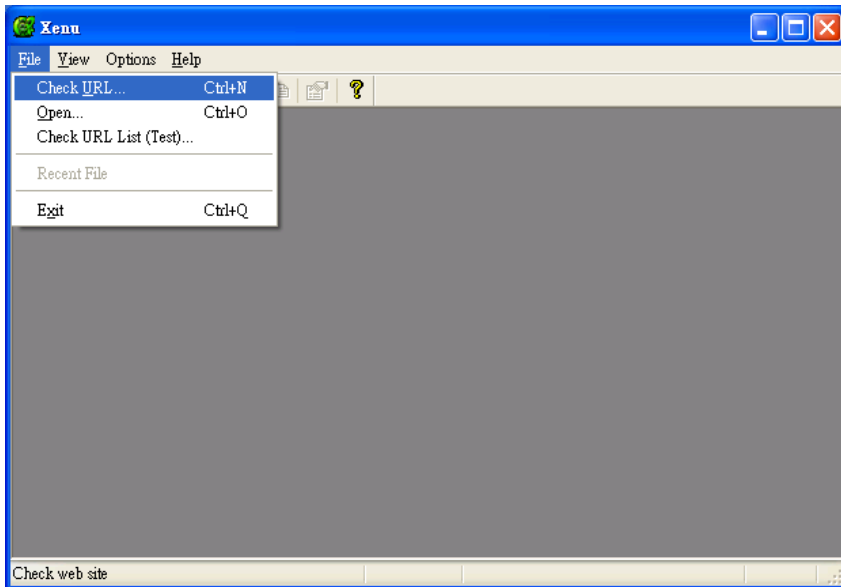
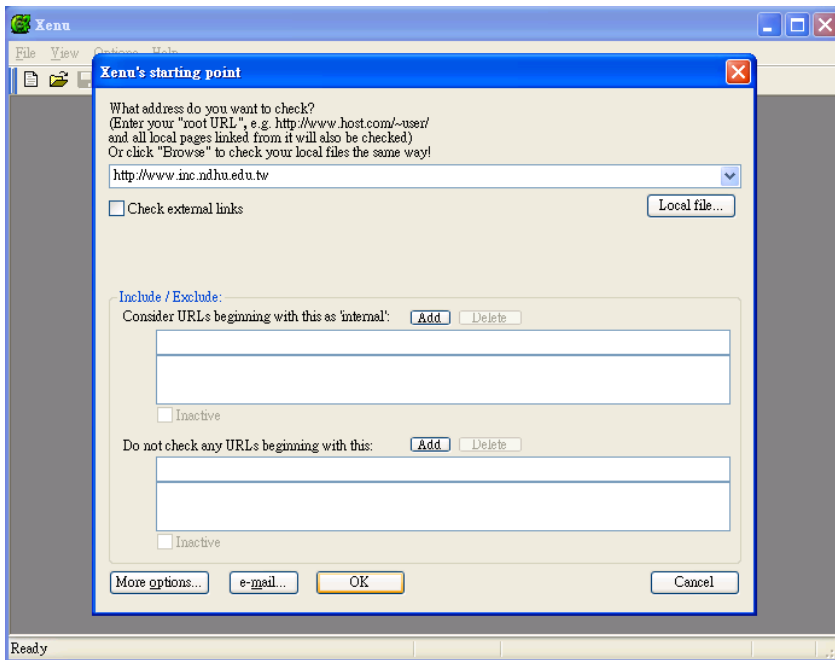


## 開始連結檢測

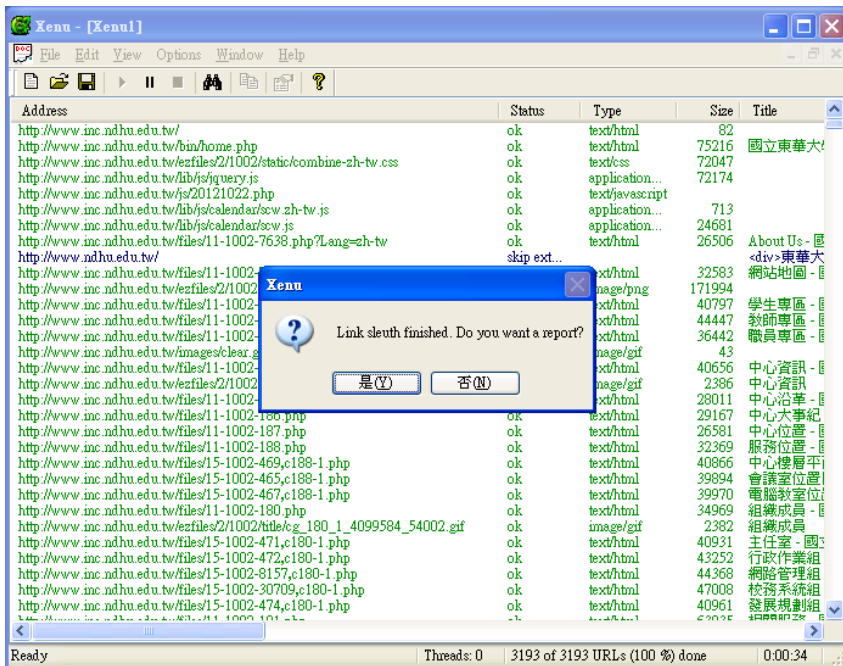
一、啟動 Xenu 檢測工具，點選工具列 File，再點選 Check URL。



二、輸入檢測的網址，再點擊 ok 按鈕，即可開始檢測。

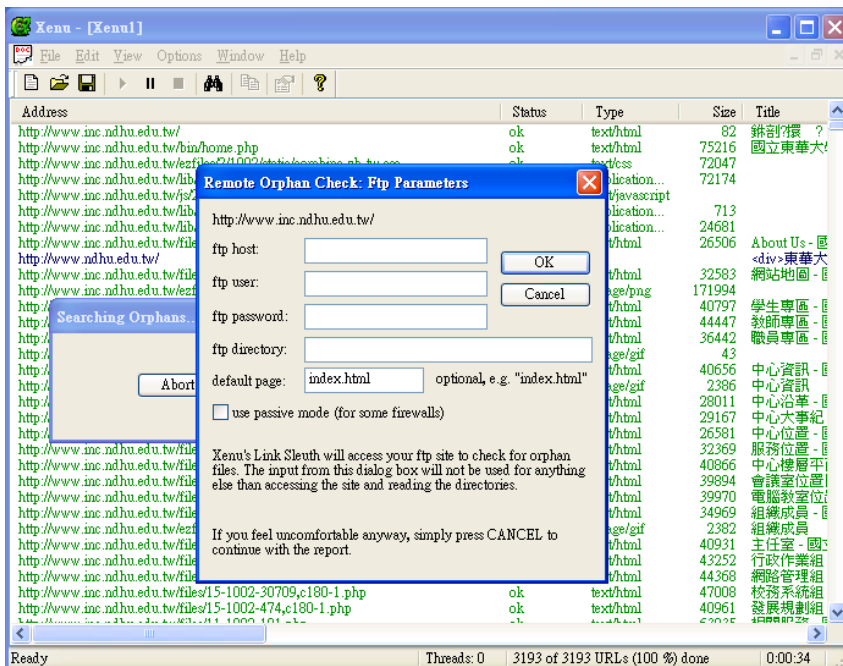


三、檢測完畢後，點選 是(Y) 按鈕，產生報表。

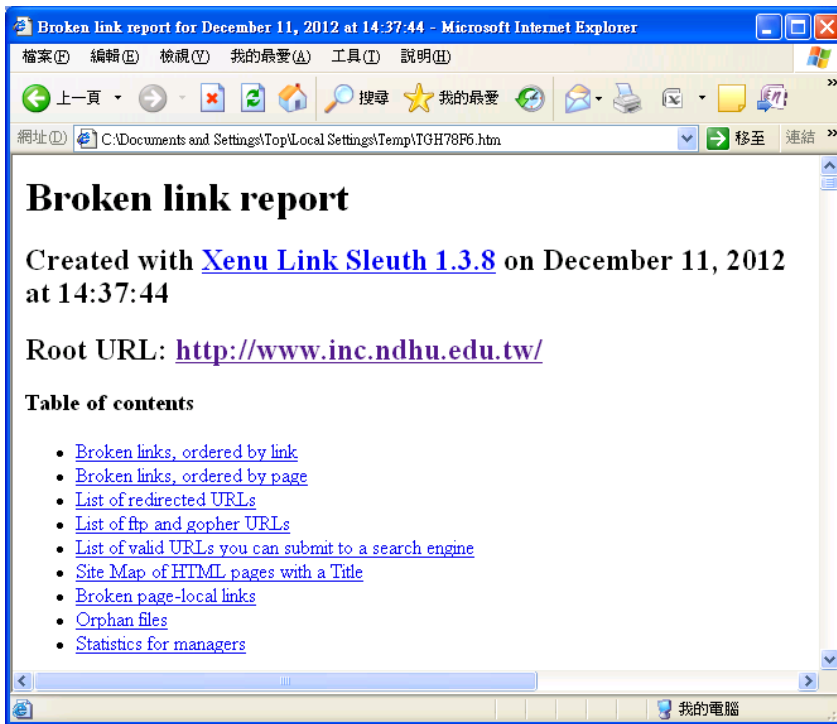


四、可以選擇 Ftp 連線檢查孤立檔案(沒有在面頁上連結的檔案)，或按「Cancel」鈕取消，直接瀏覽報表。

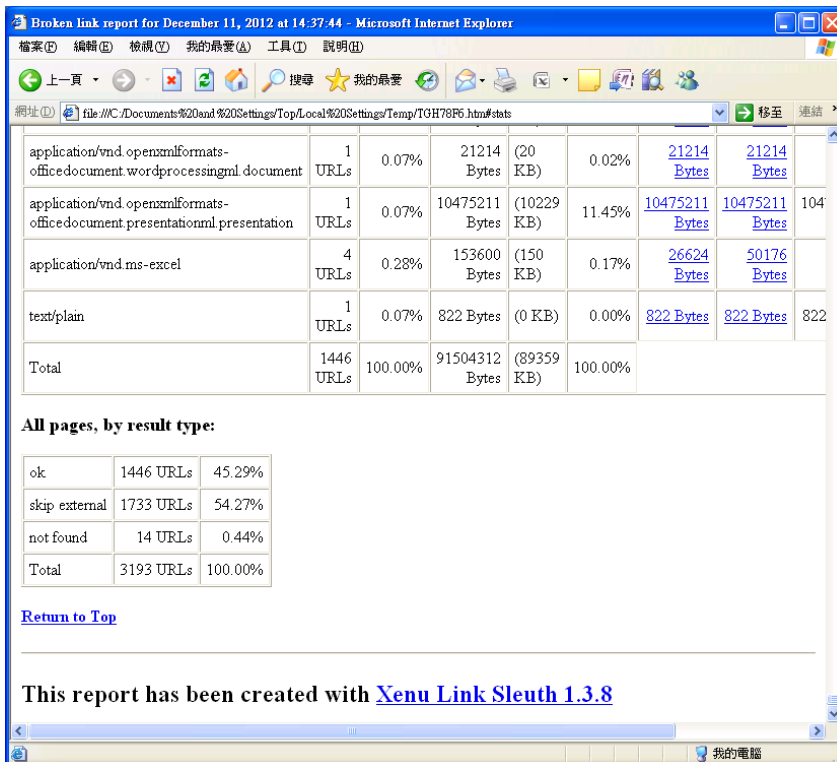
註：若使用 ePage 平台，在此請按「Cancel」鈕取消。



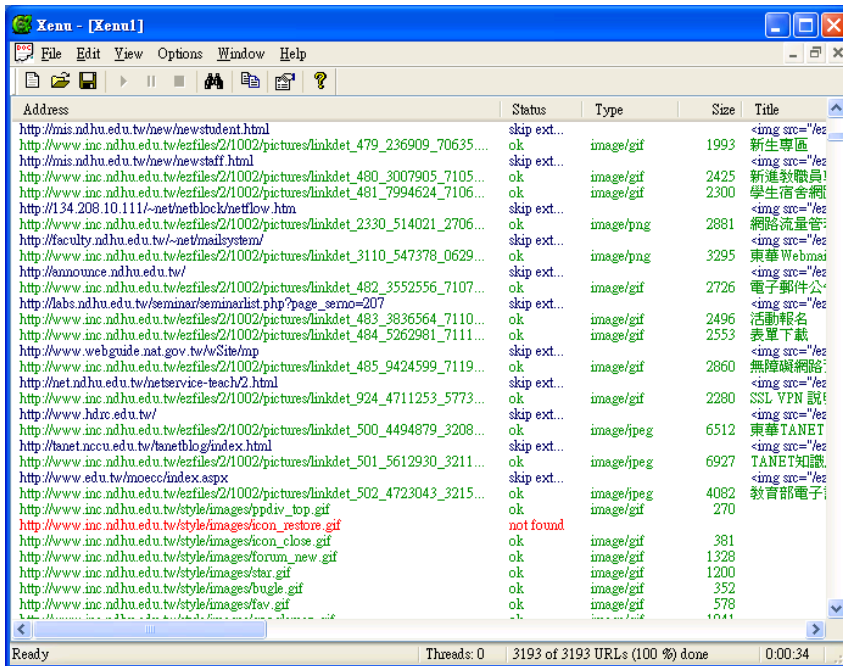
五、檢視閱覽檢測報表



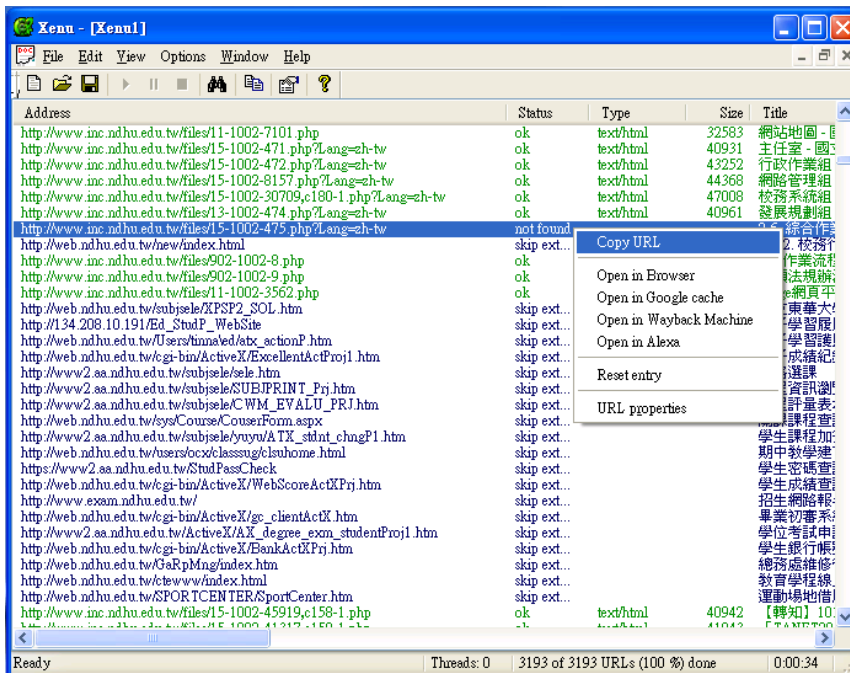
## 六、閱覽檢測報表-統計資訊



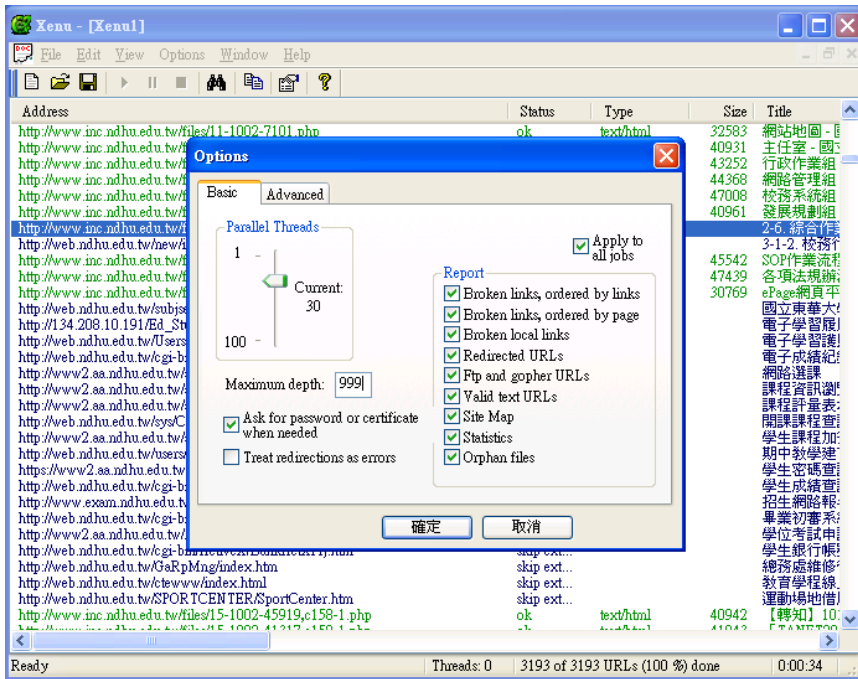
七、確認-檢測錯誤連結。綠色代表正確連結；紅色代表錯誤連結；藍色代表非檢測網址範圍。



八、複製檢測連結，開啓網頁瀏覽器，於網址列貼上網址，確認是否真的連結錯誤？



九、檢測軟體進階選項設定：在功能列點選 Options 後點擊 Preferences，可以設定檢測網站目錄開始檢測的最大深度。



十、檢測軟體進階選項設定：在功能列點選 Options 後點擊 Preferences，於 Options 視窗選擇 Advanced 標籤頁，可以設定調整檢測時找不到連結的重試次數。  
 註：最多建議 3 次即可。

