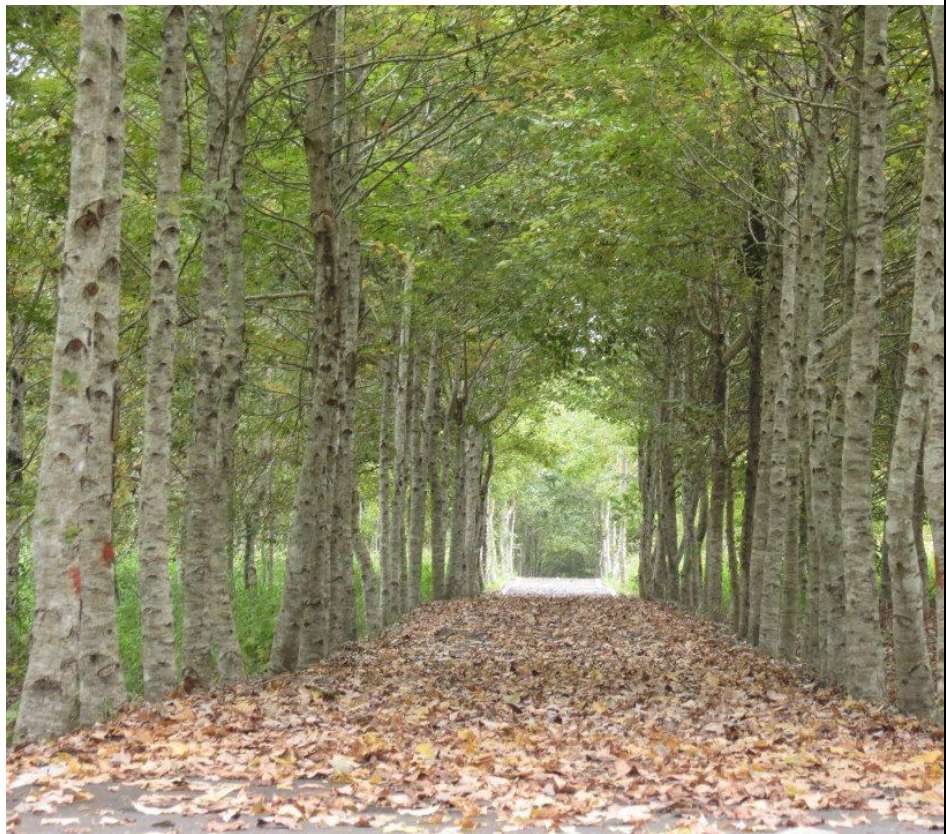


## 編採服務記事本

受訪單位	大農大富平地森林遊樂園區
受訪者	胡耀尹、張憲堂
出隊日期	101年10月6日
出隊時間	13:00-17:00
採錄地點	大農大富平地森林遊樂園區
採訪組員	何芷琴
收錄組員	蕭孟樺
受訪單位 / 者簡介	位於光復鄉的大農大富平地森林園區，佔地為一千兩百五十公頃之廣闊，其前身為台糖的甘蔗田，隨著台灣後期經濟發展，糖業沒落不再興盛，民國九十七年由行政院農委會林務局承租，林務局不僅在花蓮，還包含嘉義、屏東等三地，都策劃了平地森林園區，打造與林業相關的平地森林園區，並且和當地農業、文化、社區總體營造相互結合，以期達到環境保育、營造多樣性林業環境，永續經營，並且融入自然探索等體驗，讓民眾親近大自然，享受花東縱谷之美。
重點摘要	<ol style="list-style-type: none"> <li>1. 大農大富平地森林園區位於花蓮縣光復鄉境內。</li> <li>2. 前身為台糖甘蔗田，後由林務局承租。</li> <li>3. 結合多元性產業與資源，期許環境永續發展。</li> </ol>
照 片	



進入園區後，沿著筆直的公路直行，右前方即為原住民圖騰，感受濃濃的原住民文化。(何芷琴／攝影)



正值落葉紛紛的秋季，園區內的自行步道上鋪滿了楓葉，緩緩騎著自行車經過，遊客們忍不住駐足欣賞一番。(何芷琴／攝影)